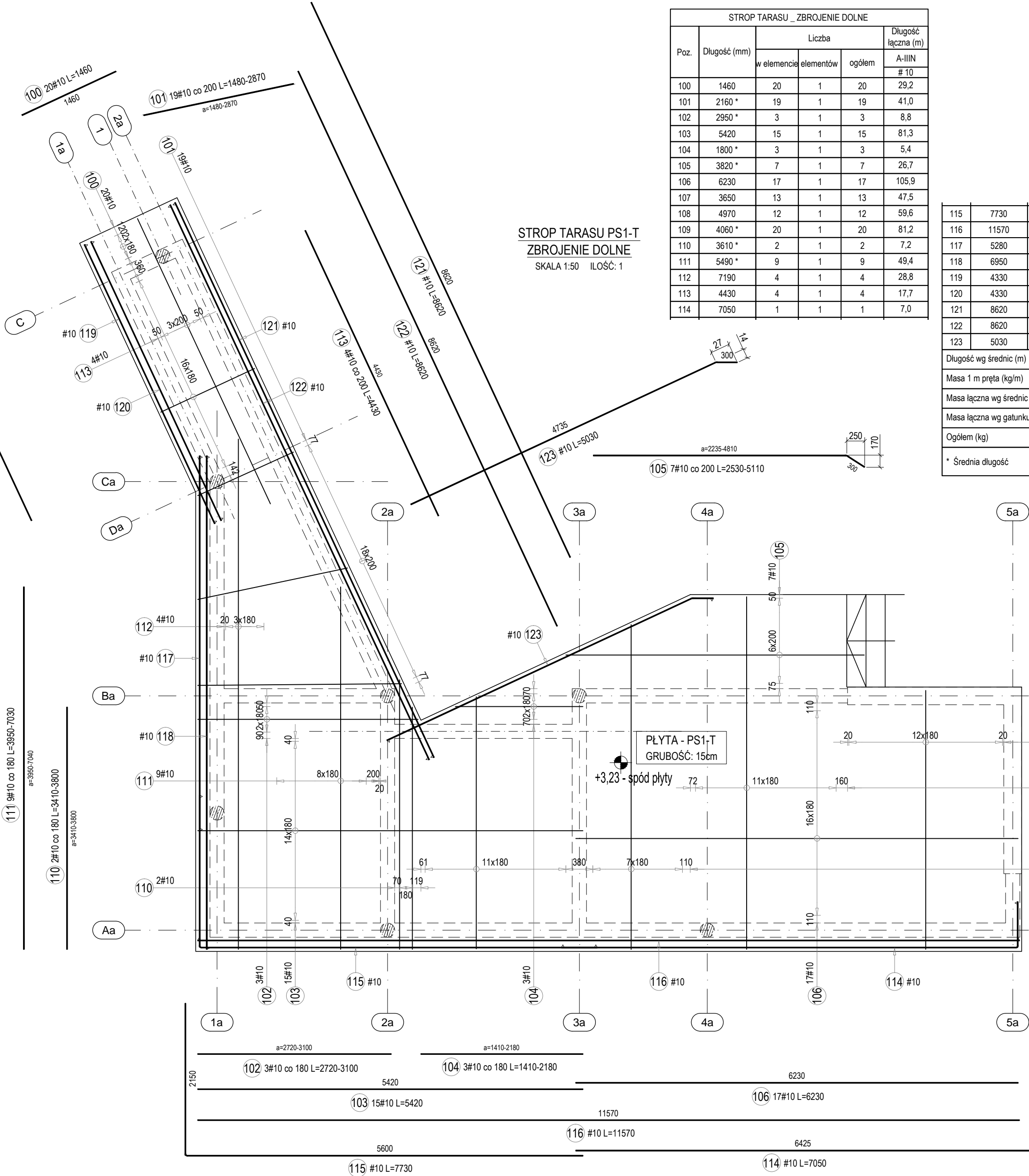


Poz.	Ilość	a (mm)	Długość (mm)	Długość całkowita (mm)
101.1	1	1480	1480	1480
101.2	1	1555	1550	1550
101.3	1	1630	1630	1630
101.4	1	1705	1700	1700
101.5	1	1780	1780	1780
101.6	1	1850	1850	1850
101.7	1	1925	1930	1930
101.8	1	2000	2000	2000
101.9	1	2075	2080	2080
101.10	1	2150	2150	2150
101.11	1	2230	2230	2230
101.12	1	2305	2300	2300
101.13	1	2380	2380	2380
101.14	1	2460	2460	2460
101.15	1	2540	2540	2540
101.16	1	2620	2620	2620
101.17	1	2700	2700	2700
101.18	1	2785	2780	2780
101.19	1	2865	2870	2870
102.1	1	2720	2720	2720
102.2	1	3100	3100	3100
102.3	1	3015	3020	3020
104.1	1	2180	2180	2180
104.2	1	1795	1800	1800
104.3	1	1410	1410	1410
105.1	1	4810	5110	5110
105.2	1	4380	4680	4680
105.3	1	3950	4250	4250
105.4	1	3520	3820	3820
105.5	1	3090	3390	3390
105.6	1	2665	2960	2960
105.7	1	2235	2530	2530

Poz.	Ilość	a (mm)	Długość (mm)	Długość całkowita (mm)
109.1	1	3215	3220	3220
109.2	1	3300	3310	3310
109.3	1	3385	3390	3390
109.4	1	3470	3480	3480
109.5	1	3550	3560	3560
109.6	1	3635	3640	3640
109.7	1	3720	3730	3730
109.8	1	3805	3810	3810
109.9	1	3890	3900	3900
109.10	1	3970	3980	3980
109.11	1	4055	4060	4060
109.12	1	4140	4150	4150
109.13	1	4315	4320	4320
109.14	1	4400	4410	4410
109.15	1	4485	4490	4490
109.16	1	4570	4580	4580
109.17	1	4655	4660	4660
109.18	1	4735	4740	4740
109.19	1	4820	4830	4830
109.20	1	4905	4910	4910
110.1	1	3410	3410	3410
110.2	1	3795	3800	3800
111.1	1	3945	3950	3950
111.2	1	4330	4330	4330
111.3	1	4720	4720	4720
111.4	1	5105	5100	5100
111.5	1	5490	5490	5490
111.6	1	5875	5880	5880
111.7	1	6260	6260	6260
111.8	1	6650	6650	6650
111.9	1	7035	7030	7030

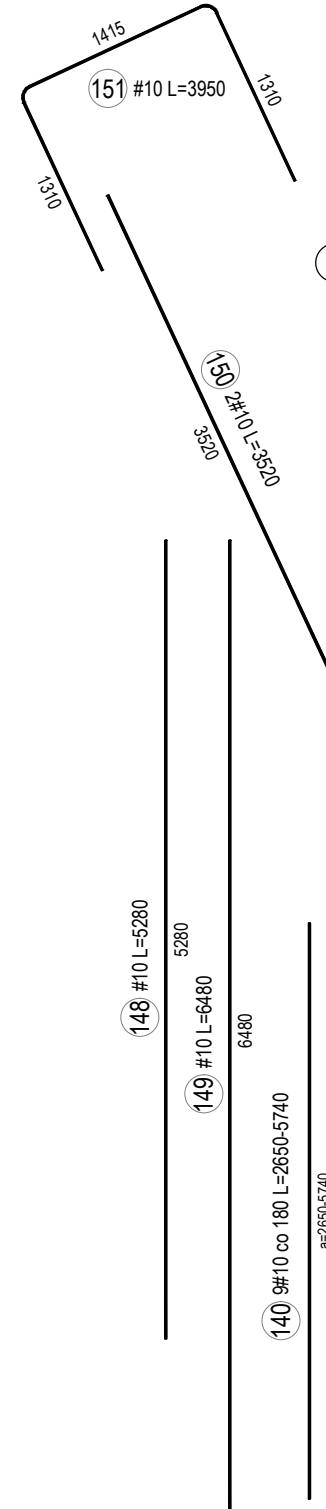


STROP TARASU _ ZBROJENIE DOLNE					
Poz.	Długość (mm)	Liczba		Długość łączna (m)	A-IIIIN # 10
		w elementach	ogółem		
100	1480	20	1	20	29.2
101	2160 *	19	1	19	41.0
102	2950 *	3	1	3	8.8
103	5420	15	1	15	81.3
104	1800 *	3	1	3	5.4
105	3820 *	7	1	7	26.7
106	6230	17	1	17	105.9
107	3650	13	1	13	47.5
108	4970	12	1	12	59.6
109	4060 *	20	1	20	81.2
110	3610 *	2	1	2	7.2
111	5490 *	9	1	9	49.4
112	7190	4	1	4	28.8
113	4430	4	1	4	17.7
114	7050	1	1	1	7.0

115	7730	1	1	1	7.7
116	11570	1	1	1	11.6
117	5280	1	1	1	5.3
118	6950	1	1	1	7.0
119	4330	1	1	1	4.3
120	4330	1	1	1	4.3
121	8620	1	1	1	8.6
122	8620	1	1	1	8.6
123	5030	1	1	1	5.0
Długość wg średnic (m)					
Masa 1 m pręta (kg/m)					
Masa łączna wg średnic (kg)					
Masa łączna wg gatunku stali (kg)					
Ogółem (kg)					
* Średnia długość					

Poz.	Ilość	a (mm)	Długość (mm)	Długość całkowita (mm)
126.1	1	1480	2150	2150
126.2	1	1555	2230	2230
126.3	1	1630	2310	2310
126.4	1	1705	2380	2380
126.5	1	1780	2450	2450
126.6	1	1850	2530	2530
126.7	1	1925	2600	2600
126.8	1	2000	2680	2680
126.9	1	2075	2750	2750
126.10	1	2150	2830	2830
126.11	1	2230	2900	2900
126.12	1	2305	2980	2980
126.13	1	2380	3060	3060
126.14	1	2460	3140	3140
126.15	1	2540	3220	3220
126.16	1	2620	3300	3300
126.17	1	2700	3380	3380
126.18	1	2785	3460	3460
126.19	1	2865	3540	3540

127.1	1	3020	3700	3700
127.2	1	3105	3780	3780
129.1	1	3235	3570	3570
129.2	1	2850	3190	3190
129.3	1	2465	2800	2800
130.1	1	2330	3110	3110
130.2	1	2720	3500	3500
130.3	1	3105	3880	3880
130.4	1	3490	4270	4270
130.5	1	3875	4650	4650
130.6	1	4260	5040	5040
130.7	1	4650	5430	5430



Poz.	Ilość	a (mm)	Długość (mm)	Długość całkowita (mm)
137.1	1	3130	3470	3470
137.2	1	3050	3390	3390
137.3	1	2965	3300	3300
137.4	1	2880	3220	3220
137.5	1	2795	3130	3130
137.6	1	2710	3050	3050
137.7	1	2630	2970	2970
137.8	1	2545	2880	2880
137.9	1	2455	2790	2790
137.10	1	2365	2700	2700

137.11	1	2285	2620	2620
137.12	1	2200	2540	2540
137.13	1	2115	2450	2450
137.14	1	2030	2370	2370
137.15	1	1950	2290	2290
137.16	1	1865	2200	2200
137.17	1	1780	2120	2120
137.18	1	1695	2030	2030
137.19	1	1610	1950	1950
137.20	1	1530	1870	1870
137.21	1	1445	1780	1780

139.1	1	1640	1980	1980
139.2	1	2025	2360	2360
140.1	1	2650	2650	2650
140.2	1	3035	3030	3030
140.3	1	3420	3420	3420
140.4	1	3805	3810	3810
140.5	1	4195	4190	4190
140.6	1	4580	4580	4580
140.7	1	4965	4960	4960
140.8	1	5350	5350	5350
140.9	1	5735	5740	5740

STROP TARASU _ ZBROJENIE GÓRNE					
Poz.	Długość (mm)	Liczba		Długość łączna (m)	A-IIIIN # 10
		w elementach	ogółem		
125	2080	20	1	20	41.6
126	2840 *	19	1	19	54.0
127	3740 *	2	1	2	7.5
128	6810	16	1	16	109.0
129	3190 *	3	1	3	9.6
130	4270 *	7	1	7	29.9
131	5930	17	1	17	100.8
132	2000	5	1	5	10.0
133	4320	13	1	13	56.2
134	5640	12	1	12	67.7
135	1540	7	1	7	10.8
136	2000	5	1	5	10.0
137	2520 *	21	1	21	55.0

138	2610	35	1	35	91.4
139	2170 *	2	1	2	4.3
140	4190 *	9	1	9	37.7
141	5420	4	1	4	21.7
142	4770	4	1	4	19.1
143	2000	4	1	4	8.0
144	1310	8	1	8	10.5
145	7050	1	1	1	7.0
146	7730	1	1	1	7.7
147	11100	1	1	1	11.1
148	5280	1	1	1	5.3
149	6480	1	1	1	6.5
150	3520	2	1	2	7.0
151	3950	1	1	1	4.0
152	7810	2	1	2	15.6
153	6880	1	1	1	6.9
Długość wg średnic (m)					
Masa 1 m pręta (kg/m)					
Masa łączna wg średnic (kg)					
Masa łączna wg gatunku stali (kg)					
Ogółem (kg)					
* Średnia długość					

- UWAGI:
1. Rysunek przedstawia jedynie elementy konstrukcyjne. Należy go rozpatrywać łącznie z pozostałymi rysunkami konstrukcji oraz odpowiednimi projektami branżowymi.
 2. Dane materiałowe:
BETON: B37 (C30/37), W8
Uziarnienie: Dmax=8mm, kategorii F2
Klasa ekspozycji: XC4/XF1
STAL: A-IIIIN (B500SP)
OTULINA: 30mm
 3. Przy wykonywaniu elementów żelbetonowych uwzględnić instalację uziemienia budynku zgodnie z projektem branży elektrycznej.
 4. Zachować wytyczne architektoniczne dotyczące jakości betonu licowego.
 5. (* -0.50) - Oznacza dolny poziom belki / wieńca;